

Unsere Angaben über unsere Produkte und Geräte sowie über unsere Anlagen und Verfahren beruhen auf einer umfangreichen Forschungsarbeit und anwendungstechnischen Erfahrung. Wir vermitteln diese Ergebnisse, mit denen wir keine über den jeweiligen Einzelvertrag hinausgehende Haftung übernehmen, in Wort und Schrift nach bestem Wissen, behalten uns jedoch technische Änderungen im Zuge der Produktentwicklung vor. Darüber hinaus steht unser anwendungstechnischer Dienst auf Wunsch für weitergehende Beratungen sowie zur Mitwirkung bei der Lösung fertigungs- und anwendungstechnischer Probleme zur Verfügung.

Das entbindet den Benutzer jedoch nicht davon, unsere Angaben und Empfehlungen vor ihrer Verwendung für den eigenen Gebrauch selbstverantwortlich zu prüfen. Das gilt – besonders für Auslandslieferungen – auch hinsichtlich der Wahrung von Schutzrechten Dritter sowie für Anwendungen und Verfahrensweisen, die von uns nicht ausdrücklich schriftlich angegeben sind. Im Schadensfall beschränkt sich unsere Haftung auf denjenigen Umfang, wie er in unseren Allgemeinen Geschäftsbedingungen in ihrer jeweils gültigen Fassung geregelt ist (www.agosi.de/download).

Gedruckt auf 100% recyceltem Papier

2014-01  NETZWERK
GOLD- UND SILBERSCHIEDENANSTALTEN

Agosi

Allgemeine Gold- und Silberscheideanstalt AG
Kanzlerstraße 17 | 75175 Pforzheim | Germany
Phone +49 7231 960-0 | Fax +49 7231 650-490
info@agosi.de | www.agosi.de

Part of the Umicore Group



AgosiManufaktur

Legierungen, Halbzeuge und Zubehör für Schmuckschaffende

Wir zeigen Verantwortung
 Agosi und das Responsible Jewellery Council
 stehen für eine konfliktfreie Lieferkette:
 CoC-Feingold mit Herkunftsnachweis
 Mehr Info auf Seite 49



Als Schmuckschaffende(r) möchten Sie schnell und unkompliziert auf wichtige Edelmetallhalbzeuge zugreifen. Damit Sie Ihre Lagerhaltung auf ein Minimum reduzieren und somit Kosten sparen können, versorgt Sie das kompetente Agosi-Team in werkstattüblichen Mengen mit allen Vorprodukten, die für einen reibungslosen Fertigungsprozess erforderlich sind. Schnell, freundlich, zuverlässig und in bewährter Agosi-Qualität.

Mit unserer umfangreichen und sofort lieferbaren Angebotspalette an Halbzeugen in den gängigen Schmucklegierungen decken wir einen hohen Prozentsatz dessen ab, was Sie für Ihre Arbeit benötigen. Auf den folgenden Seiten finden Sie zahlreiche Blech- und Drahtstärken sowie Rohrvarianten und Gießplättchen, die wir ebenso bevorraten wie ein großes Sortiment an Schmuckloten, Hilfsmitteln und Schmuckhalbfabrikaten.



LAGERPRODUKTE

| | | |
|-------------------------------|-------|----|
| Farbgoldlegierungen | SEITE | 9 |
| Weißgoldlegierungen | SEITE | 11 |
| Platin-, Palladiumlegierungen | SEITE | 13 |
| Silberlegierungen Bicolor | SEITE | 15 |
| Lote | SEITE | 17 |
| Rohre | SEITE | 19 |
| Fluss- und Hilfsmittel | SEITE | 21 |
| Galvanik | SEITE | 24 |

SERVICEPRODUKTE UND DIENSTLEISTUNGEN

| | | |
|----------------------|-------|----|
| Ringrohlinge | SEITE | 29 |
| Schmuckguss | SEITE | 31 |
| Schmuckhalbfabrikate | SEITE | 32 |
| Online-Lager | SEITE | 37 |

EDELMETALL-RÜCKGEWINNUNG

| | | |
|-----------------------|-------|----|
| Scheidgut und Gekrätz | SEITE | 41 |
| Abholservice | SEITE | 45 |
| Edelmetallservices | SEITE | 47 |
| Konfliktfreies Gold | SEITE | 49 |

HILFEN FÜR DEN GOLDSCHMIED

| | | |
|--|-------|----|
| Werbemittel | SEITE | 55 |
| Legierungskasten, Datenbank und Anwendungsfibel | SEITE | 57 |
| Anwendungstechnik, Nachwuchsförderung und Werkstattgespräche | SEITE | 59 |

Morgens bestellt – mittags zum Versand

Dafür sorgen Ihre persönlichen
Ansprechpartner – ein erfahrenes Team



Rudolf König

zuständig für
Postleitzahlenbereiche:
60000 bis 79999
Telefon: (0 72 31) 960-247
E-Mail: rudolf.koenig@agosi.de



**Jürgen
Maisenbacher**

zuständig für
Postleitzahlenbereiche:
**01000 bis 09999 und
48000 bis 59999**
Telefon: (07231) 960-259
E-Mail: juergen.maisenbacher@agosi.de



Sonja Pross

zuständig für
Postleitzahlenbereiche:
40000 bis 47999
Telefon: (0 72 31) 960-289
E-Mail: sonja.pross@agosi.de



Stefan Röse

zuständig für
Postleitzahlenbereiche:
80000 bis 99999
Telefon: (0 72 31) 960-284
E-Mail: stefan.roese@agosi.de



**Simone
Scheffelmeier**

zuständig für
Postleitzahlenbereiche:
10000 bis 39999
Telefon: (0 72 31) 960-226
E-Mail: simone.scheffelmeier@agosi.de

Nehmen Sie Kontakt mit dem für Ihren Postleitzahlbereich zuständigen Ansprechpartner auf.
Wir freuen uns auf Ihren Anruf.
Per **Telefax** erreichen Sie uns unter: (0 72 31) 650-490

LAGERPRODUKTE



LAGERPRODUKTE

SERVICEPRODUKTE UND
DIENSTLEISTUNGEN

EDELMETALL-
RÜCKGEWINNUNG

HILFEN FÜR DEN
GOLDSCHMIED

AgosiFarbgold

Eigenschaften

| Schmuck- legierung | Farbe | Schmelzbereich °C | Dichte g/cm ³ | Härte Vickers | |
|-----------------------|----------|----------------------|-----------------------------|------------------|--|
| FARBGOLD | | | | | |
| 333/75 | sattgelb | 910 - 850 | 10,9 | 105 | |
| 375/120G | gelb | 830 - 800 | 10,9 | 125 | |
| 585/40 | rot | 920 - 900 | 13,1 | 130 | |
| 585/100 | rosé | 870 - 820 | 13,3 | 140 | |
| 585/260 | gelb | 850 - 830 | 13,7 | 160 | |
| 585/300 | hellgelb | 890 - 850 | 13,9 | 140 | |
| 585/340 | grüngelb | 940 - 860 | 14,0 | 120 | |
| 751/40 | rot | 900 - 880 | 15,0 | 160 | |
| 750/90 | rosé | 890 - 870 | 15,3 | 140 | |
| 750/130 | sattgelb | 890 - 880 | 15,4 | 140 | |
| 750/150 | hellgelb | 920 - 890 | 15,5 | 130 | |
| 900/50 | sattgelb | 985 - 940 | 17,5 | 80 | |
| 917/10 | rosé | 990 - 975 | 17,6 | 110 | |
| Feingold | - | 1063 | 19,3 | 25 | |

Lieferformen

| | Gieß- plättchen | Bleche Fertigungsbreite 100 mm | | | | | Drähte „rund“ | | | | | Stangen | Walzdrähte max. 400 mm lang | | |
|-----------------|--------------------|-----------------------------------|-----------|-----------|-----------|-----------|---------------|-----------|-----------|-----------|------------|---------|--------------------------------|-----------|-----------|
| | | 3,0 mm | 2,0 mm | 1,5 mm | 1,0 mm | 0,5 mm | 3,0 mm | 2,0 mm | 1,5 mm | 1,0 mm | 0,25 mm | | 8,0 mm | 6,0 mm | 4,0 mm |
| FARBGOLD | | | | | | | | | | | | | | | |
| 333/75 | •• ¹ | | • | | • | | • | • | | • | | | | • | |
| 375/120G | • | | | | | | | | | | | | | | |
| 585/40 | • | | • | | • | | | • | | | | | | • | |
| 585/100 | • | | • | | • | | | • | | • | | | | • | |
| 585/260 | • | | • | | • | | | | | | | | | • | |
| 585/300 | • | • | • | • | • | • | • | • | | • | | | | • | • |
| 585/340 | • | | | | • | | | | | | | | | • | |
| 751/40 | • | | • | | • | | | • | | • | | | | • | |
| 750/90 | • | • | • | • | • | • | | • | | • | | | | • | • |
| 750/130 | • | • | • | • | • | • | • | • | • | • | • | S | • | • | • |
| 750/150 | • | • | • | • | • | • | • | • | | • | | | | • | • |
| 900/50 | • | | • | | • | | | • | | • | | | | • | |
| 917/10 | | | | | | | | | | | | | | • | |
| Feingold | | | | | | | | | | • | | | | | |

••1) = 333/120G

S = lieferbar auch als runde Stangen, max 2 m lang, hart in 5 mm ø, 4 mm ø und 3 mm ø

Sämtliche Produkte werden schlussgeglüht ausgeliefert.

AgosiWeißgold

Eigenschaften

| Schmuck- legierung | Farbe | Schmelzbereich °C | Dichte g/cm ³ | Härte Vickers | |
|-----------------------|---------|----------------------|-----------------------------|------------------|--|
| WEISSGOLD | | | | | |
| 590 H1 | weiß Ni | 990 - 910 | 12,8 | 150 | |
| 585 S | weiß Pd | 1130 - 1040 | 14,5 | 90 | |
| 585 M | weiß Pd | 1150 - 1060 | 14,5 | 160 | |
| 750 H1 | weiß Ni | 960 - 920 | 14,8 | 210 | |
| 750 S | weiß Pd | 1160 - 1000 | 16,0 | 100 | |
| 750 M | weiß Pd | 1150 - 1040 | 15,8 | 140 | |

Lieferformen

| | Gieß- plättchen | Bleche Fertigungsbreite 100 mm | | | | | Drähte „rund“ | | | | Walzdrähte max. 400 mm lang | | |
|------------------|--------------------|-----------------------------------|-----------|-----------|-----------|-----------|---------------|-----------|-----------|-----------|--------------------------------|-----------|-----------|
| | | 3,0 mm | 2,0 mm | 1,5 mm | 1,0 mm | 0,5 mm | 3,0 mm | 2,0 mm | 1,5 mm | 1,0 mm | 8,0 mm | 6,0 mm | 4,0 mm |
| WEISSGOLD | | | | | | | | | | | | | |
| 590 H1* | •• ² | | • | | | | | • | | | | | • |
| 585 S | • | | • | | • | | | • | | | | | • |
| 585 M | • | • | • | • | • | • | • | • | | • | | • | • |
| 750 H1 | •• ² | | • | | • | | | • | | | | | • |
| 750 S | • | • | • | | • | | | • | | | | | • |
| 750 M | • | • | • | • | • | • | • | • | • | • | • | • | • |

••2) = 585 H10* bzw. 750 H10*

* = Legierung ist nickelhaltig. Sie erfüllt im Auslieferungszustand nicht die Norm EN 1811:2011

Sämtliche Produkte werden schlussgeglüht ausgeliefert.

Platin

AgosiPlatin|Palladium

Eigenschaften

| Schmuck- legierung | Farbe | Schmelzbereich °C | Dichte g/cm ³ | Härte Vickers | |
|-----------------------|---------|----------------------|-----------------------------|------------------|--|
| PLATIN | | | | | |
| PtIr 800 | weiß Pt | 1830 - 1815 | 21,7 | 190 | |
| PtCo 950 | weiß Pt | 1740 - 1730 | 20,5 | 130 | |
| PtW 950 | weiß Pt | 1860 - 1840 | 21,3 | 150 | |
| PtCu 960 | weiß Pt | 1745 - 1730 | 20,3 | 100 | |
| PALLADIUM | | | | | |
| PdAg 500/475 | grau Pd | 1280 - 1200 | 11,1 | 90 | |
| PdAg 950/20 | weiß Pd | 1450 - 1380 | 11,8 | 100 | |

Lieferformen

| | Gießplättchen | Bleche | | | | Drähte „rund“ | | | Walzdrähte max. 400 mm lang | |
|------------------|---------------|-----------|-----------|-----------|-----------|---------------|-----------|-----------|--------------------------------|-----------|
| | | 3,0 mm | 2,0 mm | 1,0 mm | 0,5 mm | 3,0 mm | 2,0 mm | 1,0 mm | 6,0 mm | 4,0 mm |
| PLATIN | | | | | | | | | | |
| PtIr 800 | | | • | • | | | • | • | • | |
| PtCo 950 | • | | | | | | | | | |
| PtW 950 | | • | • | • | | | • | • | • | • |
| PtCu 960 | • | • | • | • | • | • | • | • | • | • |
| PALLADIUM | | | | | | | | | | |
| PdAg 500/475 | | | • | • | | | | | • | |
| PdAg 950/20 | • | | • | • | | | • | • | • | |

Sämtliche Produkte werden schlussgeglüht ausgeliefert.

AgosiSilberlegierungen

Eigenschaften

| Schmuck- legierung | Farbe | Schmelzbereich °C | Dichte g/cm ³ | Härte Silber Vickers |
|-----------------------|---------|----------------------|-----------------------------|-------------------------|
| SILBER | | | | |
| Ag 935 | weiß Ag | 910 - 820 | 10,3 | 70 |
| Feinsilber | weiß Ag | 961 | 10,5 | 35 |

Lieferformen

| | Gießplättchen | Bleche Vorrätig bis max. 500 x 250 (Stärke 0,5 bis 2,0 mm) bzw. 250 x 250 (Stärke 3,0 und 4,0 mm) | | | | | | | | | |
|---------------|---------------|---|-----------|-----------|-----------|-----------|-----------|-----------|-----------|-----------|---|
| | | 4,0 mm | 3,0 mm | 2,0 mm | 1,5 mm | 1,2 mm | 1,0 mm | 0,8 mm | 0,6 mm | 0,5 mm | |
| SILBER | | | | | | | | | | | |
| Ag 935 | • | • | • | • | • | • | • | • | • | • | • |
| Feinsilber | | | | | | | | | | | |

| | Drähte „rund“ | | | | | | Stangen „rund“ max. 2 m lang, hart | | | Walzdrähte max. 400 mm lang | | |
|---------------|---------------|-----------|-----------|-----------|-----------|------------|---------------------------------------|-----------|-----------|--------------------------------|-----------|-----------|
| | 4,0 mm | 3,0 mm | 2,0 mm | 1,5 mm | 1,0 mm | 0,25 mm | 6,0 mm | 5,0 mm | 2,0 mm | 8,0 mm | 6,0 mm | 4,0 mm |
| SILBER | | | | | | | | | | | | |
| Ag 935 | • | • | • | • | • | • | • | • | • | • | • | • |
| Feinsilber | | | | | | | | | | | | |

AgosiBicolor

| Ag 935 Blech | Schicht- stärke | Gesamt- stärke | Farbe | Dichte g/cm ³ | Feingehalt | | | Härte der Auflage HV |
|--------------------|--------------------|-------------------|-----------|-----------------------------|------------|-----|-----|----------------------------|
| kombiniert mit: | | | | | Au | PD | Ag | |
| FEINGOLD | | | | | | | | |
| | 0,1 mm | 1 mm | weiß/gelb | 11,3 | 172 | | 775 | 28 |
| | 0,3 mm | 3 mm | weiß/gelb | 11,3 | 172 | | 775 | 28 |
| | 0,2 mm | 1 mm | weiß/gelb | 12,3 | 335 | | 640 | 28 |
| 750/40 | | | | | | | | |
| | 0,1 mm | 1 mm | weiß/rot | 11,1 | 129 | | 813 | 160 |
| PdAg 950/20 | | | | | | | | |
| | 0,1 mm | 1 mm | weiß/grau | 11,3 | | 125 | 830 | 100 |

Die Bleche sind in o.g. Gesamtstärke und einer Fertigungsbreite von max. 80 mm ab Lager lieferbar.
Auf der Silberseite beträgt die Oberflächenhärte 70 HV.
Sämtliche Produkte werden schlussgeglüht ausgeliefert.

AgosiLote

| LOTE | Schmucklote | Arbeits- tempe- ratur °C | Fließ- verhalten | Flussmittel | | | Flussmittel Empfehlung (siehe S. 21) |
|--|-----------------------------|-----------------------------------|---------------------|--------------|-----------------|-----------------|--|
| | | | | Spulen 2g | Blech 0,3 mm | Draht 0,5 mm | |
| FARBGOLDLOTE | | | | | | | |
| cadmiumfrei | | | | | | | |
| | 333 L1 cdf | 720 | streng | • | • | • | t |
| | 333 L3 cdf | 680 | leicht | • | • | • | h/t |
| | 585 L1 cdf | 790 | streng | • | • | • | B |
| | 585 L2 cdf | 760 | mittel | • | • | • | t |
| | 585 L3 cdf | 720 | leicht | • | • | • | t |
| | 585 L1r cdf | 800 | streng | | • | | B |
| | 750 L1 cdf | 810 | streng | • | • | • | B |
| | 750 L2 cdf | 760 | mittel | • | • | • | t/B |
| | 750 L3 cdf | 720 | leicht | • | • | • | t |
| | 917 L1 cdf | 880 | streng | | • | | B |
| WEISSGOLDLOTE | | | | | | | |
| cadmiumfrei | | | | | | | |
| | 585 WL1 Ni* | 800 | streng | | • | • | B |
| | 585 WL3 Pd | 780 | leicht | | • | • | B |
| | 750 WL1 Ni* | 840 | streng | | • | • | B |
| | 750 WL3 Pd 1)* | 800 | leicht | | • | • | B |
| | 830 WL1 Ni 2) | 850 | streng | | • | | B |
| SCHMUCKSILBERLOTE | | | | | | | |
| cadmiumfrei | | | | | | | |
| | 750 AgL1 | 770 | streng | | • | • | t |
| | 675 AgL1 | 730 | streng | • | • | • | h/t |
| | 600 AgL2 | 710 | mittel | • | • | • | h |
| | 600 AgL3 | 680 | leicht | • | • | • | h |
| | 550 AgL3 | 660 | leicht | | • | | Oxynon |
| PLATINLOTE | | | | | | | |
| cadmiumfrei | | | | | | | |
| | Pt Lot L1 | 1400 | streng | | • | | |
| | Pt Lot L3 1) | 1110 | leicht | | • | | |
| LOTE FÜR PALLADIUM- LEGIERUNGEN cadmiumfrei | | | | | | | |
| | Pd Lot L1 (± Pt Lot L3) | 1110 | streng | | • | | |
| | Pd Lot L3 (± 750 WL3 Pd) | 800 | leicht | | • | | |

1) eignet sich auch zum Löten von Palladiumlegierungen

2) eignet sich auch zum Löten von Platinlegierungen

* = Lot ist nickelhaltig. Es erfüllt im Auslieferungszustand nicht die NORM EN 1811:2011

AgosiRohre

Rohre rund

| Rohre „rund“ | | | | | | | | | |
|-------------------------------------|-------|-------|-------|------|------|------|------|------|--|
| ABMESSUNGEN | | | | | | | | | |
| Außen ø mm | 12,00 | 10,00 | 10,00 | 8,00 | 8,00 | 7,00 | 6,00 | 6,00 | |
| Innen ø mm | 10,00 | 9,00 | 8,00 | 7,00 | 6,00 | 5,00 | 5,00 | 4,00 | |
| Wand mm | 1,00 | 0,50 | 1,00 | 0,50 | 1,00 | 1,00 | 0,50 | 1,00 | |
| Länge max. cm | 50 | 50 | 50 | 50 | 50 | 50 | 50 | 50 | |
| LEGIERUNGEN Gewichtsangaben in g/cm | | | | | | | | | |
| 750/130 | | | | | | 2,90 | 1,34 | 2,42 | |
| 750/150 | | | | | | | 1,34 | | |
| 585/300 | | | | | | | 1,20 | 2,18 | |
| 750 M | | | | | | | 1,36 | 2,48 | |
| 585 M | | | | | | | 1,26 | 2,28 | |
| PtCu 960 | | | | | | | 1,76 | | |
| Ag 935 | 3,60 | 1,56 | 2,94 | 1,22 | 2,28 | 1,95 | 0,90 | 1,64 | |

| Rohre „rund“ | | | | | | | | | |
|-------------------------------------|------|------|------|------|------|------|------|------|--|
| ABMESSUNGEN | | | | | | | | | |
| Außen ø mm | 5,00 | 5,00 | 4,00 | 4,00 | 3,00 | 2,00 | 2,00 | 1,50 | |
| Innen ø mm | 4,00 | 3,00 | 3,00 | 2,00 | 2,00 | 1,00 | 1,40 | 0,90 | |
| Wand mm | 0,50 | 1,00 | 0,50 | 1,00 | 0,50 | 0,50 | 0,30 | 0,30 | |
| Länge max. cm | 50 | 50 | 50 | 50 | 50 | 50 | 50 | 50 | |
| LEGIERUNGEN Gewichtsangaben in g/cm | | | | | | | | | |
| 750/130 | 1,08 | 1,94 | 0,84 | 1,46 | 0,60 | 0,36 | 0,24 | 0,18 | |
| 750/150 | 1,08 | | 0,84 | | 0,60 | 0,36 | | 0,18 | |
| 585/300 | 0,98 | 1,74 | 0,76 | 1,32 | 0,54 | 0,32 | | 0,16 | |
| 750 M | 1,12 | 1,98 | 0,86 | 1,46 | 0,62 | 0,38 | | 0,18 | |
| 585 M | 1,02 | 1,82 | 0,80 | 1,31 | 0,56 | 0,34 | | 0,16 | |
| PtCu 960 | 1,44 | | 1,12 | | 0,80 | 0,48 | 0,31 | | |
| Ag 935 | 0,74 | | 0,58 | | 0,40 | 0,24 | | 0,12 | |

Rohre vierkant

| Rohre „vierkant“ | | | | | | | | | |
|-------------------------------------|------|------|------|------|--|--|--|--|--|
| ABMESSUNGEN | | | | | | | | | |
| Außen ø mm | 6,00 | 5,00 | 4,00 | 3,00 | | | | | |
| Innen ø mm | 5,00 | 4,00 | 3,00 | 2,00 | | | | | |
| Wand mm | 0,50 | 0,50 | 0,50 | 0,50 | | | | | |
| Länge max. cm | 50 | 50 | 50 | 50 | | | | | |
| LEGIERUNGEN Gewichtsangaben in g/cm | | | | | | | | | |
| 750/130 | 1,70 | 1,38 | 1,08 | 0,78 | | | | | |
| 750 M | 1,74 | 1,42 | 1,10 | 0,80 | | | | | |
| Ag 935 | 1,14 | 0,94 | 0,72 | 0,52 | | | | | |

Alle Rohre können wir individuell abgelängt anbieten und sofort ausliefern. Andere Abmessungen und Querschnitte fertigen wir relativ kurzfristig nach Ihren Wünschen. Wir produzieren unsere Halbzeuge nach den Maßtoleranzen der DIN-Norm für Kupfer und Kupferknetlegierungen.



Flussmittel

| PRODUKT | Flussmittel h | Flussmittel t | Flussmittel B |
|-------------------|---|---|--|
| Lieferform | 100 g Packung 500 g Packung 1 kg Packung | 100 g Packung 500 g Packung | 100 g Packung |
| Bemerkung | weiße Paste ... ist ein Flussmittel, das bevorzugt bei Silber- und Goldlegierungen unter 720 °C Arbeitstemperatur eingesetzt wird. | gelbflüssig ... ist ein Flussmittel für Gold- und Silberlegierungen. Der optimale Arbeitstemperaturbereich liegt bei 720 - 780 °C. | flüssig ... ist ein Flussmittel, das bei Farb- und Weißgoldlegierungen im Temperaturbereich von 780 °C und höher eingesetzt wird. |

| PRODUKT | Oxynon | Contex |
|-------------------|---|--|
| Lieferform | 50 ml Dose braune Paste | 50 ml Dose schwarze Paste |
| Bemerkung | ... ist ein Spezialflussmittel zum Anlöten von Edelmetallteilen an Edelstahl-Legierungen. Das Flussmittel schafft die Voraussetzung für eine beständige Verbindung. | ... ist ein Anti-Flussmittel für präzise Lötungen. Mit Contex abgedeckte Flächen werden durch Lot nicht benetzt. Verhindert das Fließen des Lotes an ungewollte Stellen, ermöglicht dadurch gezielte Lötungen. |

Hilfsmittel

| PRODUKT | Allpex | Isolit | Waxit-Spray |
|-------------------|--|---|--|
| Lieferform | 500 g Dose weißes Pulver | 2 x 50 ml Lösung | 145 ml Flasche Lösung |
| Bemerkung | ... ist ein Universalbeizmittel für sämtliche Gold- und Silberlegierungen, bei denen Oxide und Flussmittelreste beseitigt werden müssen. Mit 250 ml Wasser – im Beizgerät – werden ca. 30 g (vier gehäufte Teelöffel) aufgelöst. Bei einer Temperatur von ca. 60 - 70 °C hat die Beize einen optimalen Wirkungsgrad. | ... ist ein Trennmittel für Guss- und Modellierwache gegen Porzellan, Gips, Zement, Kunststoff und Metall. Isolit verhindert das Festkleben des Wachsmodells. | ... ist ein Netzmittel, welches die Oberfläche der Wachsmodelle verbessert. Der Wachsfilm setzt die Oberflächenspannung der Wachsubjekte herab und ermöglicht dadurch ein leichtes Anfließen der Einbettmasse. |

| PRODUKT | Schmelzpulver 52 | Beizgerät | Lothalter |
|-------------------|---|--|--|
| Lieferform | 90 g Dose weißes Pulver | | |
| Bemerkung | ... ist ein Spezialschmelzpulver für alle Edelmetall-Legierungen. Bildet einen zusammenhängenden Glasfluss und löst alle Metalloxide. Sichere Handhabung durch eine praktische Streudose. | Das Beizgerät ermöglicht dem Goldschmied, Edelmetallwerkstücke rationell abzusäuern. Die thermostatische Steuerung des elektrisch beheizten Gerätes und der damit verbundene geringe Stromverbrauch gestatten eine Dauerbeheizung während des ganzen Arbeitstages. | ... ist ein praktisches Gerät zum Löten mit Bandloten. In Werkstätten, in denen der Lothalter eingesetzt wird, zeigt sich nach kurzer Zeit eine Loteinsparung. Zudem kann eine Verwechslung der Lotsorten nicht vorkommen. |



Galvanoprodukte

Gebrauchsfertige Bäder für dicke Goldschichten

| Goldbäder | Goldgehalt | Farbe | Bad-Typ | Schichtdicke |
|---------------|-------------|------------------|---------------|--------------|
| AURUNA® 215 | 2,5 g Au/1l | hellgelb (750er) | schwach sauer | max. 3 µm |
| AURUNA® 220 * | 4 g Au/1l | blassgelb | schwach sauer | max. 5 µm |
| AURUNA® 311 | 2 g Au/1l | sattgelb | stark sauer | mehrere µm |

* auf Anfrage

Ansatzsalz für dünne Goldschichten

| Auruna Color | Goldgehalt | Farbe | Bad-Typ | Schichtdicke |
|--------------|------------|---------------|------------|-------------------|
| Nr. 100 | 1 g Au/1l | grüngelb (0N) | cyanidisch | max. 0,1 - 0,2 µm |
| Nr. 102 | 1 g Au/1l | hellgelb (2N) | cyanidisch | max. 0,1 - 0,2 µm |
| Nr. 103 | 1 g Au/1l | gelb (3N) | cyanidisch | max. 0,1 - 0,2 µm |
| Nr. 105 | 1 g Au/1l | rot (5N) | cyanidisch | max. 0,1 - 0,2 µm |
| Nr. 109 | 1 g Au/1l | feingold (9N) | cyanidisch | max. 0,1 - 0,2 µm |
| Nr. 150 | 1 g Au/1l | grüngelb (0N) | cyanidisch | max. 0,1 - 0,2 µm |

Einige Typen sind auch als Ansatz für 5l mit 5g Au erhältlich.

Weiß- bzw. schwarze Bäder als Ansatzkonzentrat

| | Feingehalt | Farbe | Bad-Typ | Schichtdicke |
|-------------------------------------|-------------|-----------|-------------|--------------|
| RHODUNA® TD | 2g Rh/1l | weiß | stark sauer | max. 0,5 µm |
| PLATUNA® N1 * | 4g Pt/2l | weiß | stark sauer | max. 1 µm |
| RUTHUNA® 474 * | 5 g Ru/1l | anthrazit | stark sauer | max. 0,5 µm |
| RHODUNA® 271 * Stiftrhodinierung | 2g Rh/100ml | weiß | stark sauer | zeitabhängig |

* auf Anfrage Sämtliche Angaben beziehen sich auf neu angesetzte Bäder.

Vorbehandlung, Zubehör

| | Eigenschaften |
|-------------------------|---|
| Entfettung 6032 | Elektrolytischer Universalreiniger, alkalisch, cyanidfrei |
| Umicore Platinode® 1111 | Anode aus platinierter Titan für 1 l Bad, Maße: 110 x 40 mm |





SERVICEPRODUKTE UND DIENSTLEISTUNGEN

LAGERPRODUKTE

SERVICEPRODUKTE UND
DIENSTLEISTUNGEN

EDELMETALL-
RÜCKGEWINNUNG

HILFEN FÜR DEN
GOLDSCHMIED

AgosiRingrohlinge

Sie setzen auf Qualität

Ringrohlinge mit Vierkantprofil

Die Rohlinge werden aus fugenlos gezogenen Rohren gefertigt und sind damit eine hervorragende Ausgangsbasis für die Schaffung schöner Schmuckstücke, besonders Trauringe.

Durch die Verwendung von Ringrohlingen reduzieren sich sowohl Ihr Materialeinsatz wie auch Ihr Zeitaufwand. Anfallende Bearbeitungsreste, Feilung etc. verringern sich ebenfalls auf ein Minimum – Sie sparen dadurch wertvolle Zeit und Kosten.

Ringrohlinge werden aus fugenlos gezogenen Rohren gefertigt und sind als Einzelstücke nach Ihren Wünschen lieferbar:

- » kurzfristige Anfertigung
- » in 14 und 18 kt Gelb- und Weißgold, Pt 950, Pd 950 und Ag 935
- » Ringweiten von 47 bis 69 mm
- » Materialstärke bis max. 3,0 mm
- » Breite nach Ihren Angaben (max. 15 mm)

AgosiSchmuckguss

Wir gießen Ihre Modelle

Im Schmuckgussverfahren vervielfältigen wir Ihre individuellen Modelle in Gold-, Silber-, Platin- und Palladiumlegierungen. Neben der traditionellen Variante – Sie liefern uns ein Original- oder Wachsmodell an – bieten wir zudem die Möglichkeit, anhand von CAD-Daten ein Wachsplottermodell zu erstellen und daraus Rohgussteile zu fertigen.

CAD-Daten

Auf Basis einer von Ihnen digital zur Verfügung gestellten .stl-Datei produzieren wir mittels modernster Maschinen ein Wachsplotter-Modell in sehr hoher Genauigkeit. Dieses Modell kann direkt in der von Ihnen gewünschten Legierung gegossen werden. Optional ist auch möglich, davon zunächst ein Teil in Silber zu gießen, das Sie wiederum zur weiteren Vervielfältigung als Modell benutzen können.

Originalmodelle

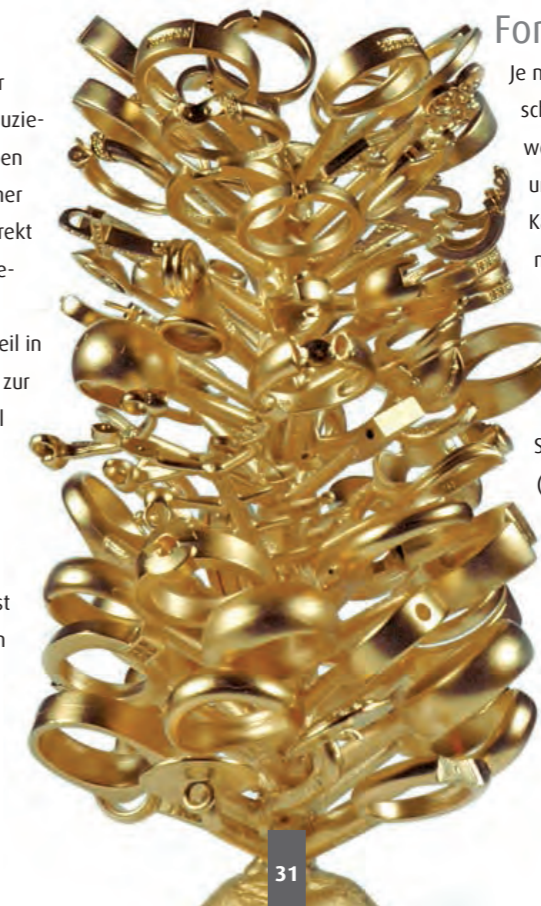
Davon wird zunächst eine Gummi- oder Silikonform angefertigt. Dies ist Voraussetzung für die Erstellung von entsprechenden Wachsteilen, die dann wiederum Grundlage für den Guss in diversen Edelmetalllegierungen sind.

Wachsmodelle

Diese können als „verlorener Guss“ direkt abgegossen werden. Alternativ bietet es sich an, von den z.B. in Feilwachs aufwändig handgefertigten Modellen eine Silikonform zu erstellen, um diese dann beliebig oft in den gewünschten Legierungen reproduzieren zu können.

Formen

Je nach Modellbeschaffenheit kann zwischen Gummi- und Silikonform gewählt werden. Die Gummiform wird unter Hitze und Druck erstellt. Die Silikonform (auch Kaltform genannt) ist diesen Einflüssen nicht ausgesetzt und wird deshalb bei der Abformung von hitzeempfindlichen bzw. hohlen Materialien angewandt. Der Vorteil einer Silikonform ist außerdem der geringere Schwund beim Abformungsprozess (ca. 1%) im Vergleich zur Gummiform (ca. 3,5%), jeweils bei normalen Materialstärken.





Schmuck- halbfabrikate



7 Gründe, warum Sie diese Fassung nicht selbst machen sollten ...

Für Schmuckschaffende haben wir unser Angebot und unseren Service stark erweitert. In Zusammenarbeit mit der Firma Domino bieten wir Ihnen Zugang zu Europas umfangreichstem Sortiment an Fassungen, Ringschienen und anderen wichtigen Komponenten im Schmuckbereich – unser Handbuch:

- 1 Sparen Sie Geld ...** Nicht immer lohnt es sich, Standardelemente selbst zu fertigen. Nutzen Sie unser riesiges Sortiment an Schmuckhalbfabrikaten und Furnituren, um die Produktivität Ihrer Werkstatt zu optimieren.
- 2 ... und Zeit.** Aufwändige Vorarbeiten können wegfallen, wenn hochwertige „Standards“ das Leben erleichtern. Mit Schmuckhalbfabrikaten von Agosi können Sie sich auf das Wesentliche konzentrieren und Sie schaffen sich Freiraum für Ihre Kreativität.
- 3 Vergleichen Sie 1:1** Unser Handbuch ist eine echte Verkaufshilfe für Sie. Legen Sie Schmuckelemente auf die abgebildeten Objekte und machen Sie sich gemeinsam mit Ihrem Kunden ein erstes Bild. Alle Abbildungen sind in Originalgröße und perspektivisch dargestellt. Ihr Kunde bekommt sofort einen Eindruck von seinem neuen Schmuckstück.



4 Kombinieren Sie nach Lust und Laune

Einer der größten Vorteile unseres Handbuchs ist die Vielzahl an Kombinationsmöglichkeiten der einzelnen Schmuckelemente. Dieses Komplettsystem ist eine unerschöpfliche Quelle für immer neue Schmuckkreationen.

5 Setzen Sie auf Qualität

„Eine Standard-Lösung“ bedeutet keinen Qualitäts- oder Imageverlust. Denn unsere Produkte sind auf Ihre Bedürfnisse abgestimmt. Überzeugen Sie sich von unserer hohen Qualität auch in diesem Produktsegment, das in 14 ct./18 ct. (gelb + weiß) sowie Pt erhältlich ist. Darüber hinaus sind gegossene Teile auch in 935 Ag lieferbar.

6 Nutzen Sie unsere Logistik

Durch die Erweiterung unseres Angebotes können Sie zusätzlich zu Ihrer Halbzeugbestellung auch Schmuckhalbfabrikate in einer Sendung geliefert bekommen. Als Komplettanbieter versorgt Agosi Sie aus einer Hand – selbstverständlich auch über Ihr Gewichtskonto.

7 Freuen Sie sich über Ihr kostenloses Lager

Ihr neues Handbuch ist ein virtuelles Lager, von dem Sie jederzeit und unkompliziert vorgefertigte Schmuckelemente abrufen können – und das ohne jegliche Lagerhaltungskosten für Sie.

Bestellen Sie doch einfach, wann Sie wollen.

www.agosi.de/lagerprogramm

Diesen Service haben wir für Sie um eine Komponente erweitert. Nutzen Sie zusätzlich zu dem gewohnten Telefonkontakt für Ihre Bestellungen oder Anfragen unseren „elektronischen Produktkonfigurator“ im Internet. Sie können so bequem und wann immer Sie wollen unter www.agosi.de/lagerprogramm auf unser umfangreiches Produktsortiment zugreifen.

Sie suchen eine spezielle Schmucklegierung in einer bestimmten Halbzeugform, ein Halbfertigprodukt oder Hilfsmittel?

Mit ein paar Mausklicks kommen Sie jetzt schnell und ohne Umwege zielgerichtet zum gewünschten Produkt, wobei Ihnen vorzugsweise die jeweiligen Lagerartikel aufgezeigt werden. Nachdem Sie die Auswahl getroffen haben, sehen Sie automatisch Informationen, die für dieses Merkmal relevant sind. Wenn Sie Abmessungen eingegeben haben, können Sie sich sofort das errechnete Gewicht anzeigen lassen.

Jederzeit verfügbar

Besuchen Sie Ihr „virtuelles Lager“, wann es Ihnen gerade passt. Neben den individuellen Produktkonfigurationen haben Sie hier auch die Möglichkeit, unsere Serviceangebote zu nutzen.

So können Sie z.B. einen Auftrag zur Abholung von edelmetallhaltigen Abfällen erteilen sowie wichtige Zusatzinformationen finden. Unser elektronischer Vertriebsassistent ist damit eine ideale Ergänzung für den Telefon-Bestellservice, der Ihnen selbstverständlich auch weiterhin in gewohnter Weise zur Verfügung steht.

24 Stunden
für Sie
geöffnet



EDELMETALL- RÜCKGEWINNUNG

LAGERPRODUKTE

SERVICEPRODUKTE UND
DIENSTLEISTUNGEN

EDELMETALL-
RÜCKGEWINNUNG

HILFEN FÜR DEN
GOLDSCHMIED

Scheidgut und Gekrätz

Was passiert eigentlich mit Ihrem Scheidgut und Gekrätz?

Unter Scheidgut verstehen wir schmelzbare Materialien wie z.B. Altschmuck, Zahngold, Werkstattabfälle und Feilung.

Bei Gekrätz handelt es sich dagegen um brennbare edelmetallhaltige Abfälle, wie Kehricht, Schmirgellatten oder Reste aus dem Poliermotor bzw. aus dem Staubsaugerbeutel. Von Ihnen angelieferte Scheidgut- und Gekrätzposten werden von uns grundsätzlich individuell bearbeitet. Nach dem Homogenisierungsprozess durch Einschmelzen bzw. Präparieren werden durch Mehrfachanalysen sorgfältig die Feingehalte Ihres angelieferten Materials ermittelt. Neben den klassischen Verfahren (z.B. Dokimasie) kommt hierbei auch modernste instrumentelle Analytik (z.B. ICP-OES) zur Anwendung.

Was ist besser – länger Sammeln oder häufiger Scheiden?

Durch Anlieferung einer größeren Menge haben Sie den Vorteil eines günstigeren Staffelpreises, d.h. die Aufarbeitungskosten je Gramm werden geringer. Dies wird aber in der Regel durch betriebswirtschaftliche Überlegungen schnell wieder aufgewogen, denn bei hohen Edelmetallpreisen ist die Kapitalbindung durch das Scheidgut von wesentlicher Bedeutung.

Angenommen, Sie besitzen Scheidgut im Wert von 12.000 Euro, dann betragen Ihre Kapitalkosten bei einem kalkulierten Zinssatz von 10% bereits 100 Euro im Monat.

Dieses Beispiel macht deutlich, dass in der heutigen Zeit ein schneller Umschlag der Edelmetallabfälle die wirtschaftlichere Lösung ist.



Scheidgut-Tipps für den Goldschmied

Sollen Edelmetalllegierungen getrennt gesammelt und angeliefert werden?

Es empfiehlt sich, unterschiedliche Gold-, Silber-, Platin- und Palladiumlegierungen separat zu sammeln. Sie behalten dadurch einen besseren Überblick über Ihre wertvollen Materialien. Bei der Aufarbeitung können dann durchaus unterschiedliche Edelmetallabfälle zusammengegeben werden, wobei hier neben der Kostenbetrachtung insbesondere auch die technische Machbarkeit berücksichtigt werden muss.

Goldlegierungen

Abfälle unterschiedlicher Karätigkeit werden zusammen eingeschmolzen und analysiert. Bei Weißgoldlegierungen und/oder kleineren Mengen an Platineileung empfiehlt sich außer der Gold-Silber-Analyse auch die Zusatzuntersuchung auf Platin und Palladium.

Platinhaltige Abfälle

erfordern nicht zuletzt aufgrund der hohen Schmelztemperaturen ein aufwändiges Analyseverfahren (Naturalscheidung) und sollten deshalb nicht mit anderem Scheidgut vermischt werden.

Silberscheidgut

Kleinere Mengen können dem Goldscheidgut beigegeben werden. Eine separate Scheidung ist ab einer Anlieferungsmenge von etwa 2 kg möglich.



Wie wird Gekrätz gesammelt?

Diese edelmetallärmeren Abfälle sollten wegen der relativ hohen Mindestkosten für Präparation, Verarbeitung und Analyse über einen längeren Zeitraum gesammelt und erst ab einer Menge von etwa 20 kg zur Aufarbeitung gegeben werden. Sammelfristen von mehreren Jahren sind dabei keine Seltenheit.

Wie kann ich die zurückgewonnenen Edelmetalle verwenden?

Hier bieten wir Ihnen drei Möglichkeiten an, die Sie darüber hinaus noch nach Ihren Wünschen miteinander kombinieren können:

- » Wir schreiben das Edelmetall Ihrem Gewichtskonto gut.
- » Sie verkaufen Ihr Edelmetall nach der Scheidgutabrechnung zum aktuellen Tagespreis an Agosi.
- » Sie lassen sich das Edelmetall physisch ausliefern. Wahlweise als Barren, Granulat oder als Schmucklegierung in der von Ihnen gewünschten Halbzeugform.

Gewichtskonto bei Agosi

Mit Ihrem Gewichtskonto können Sie z.B. Ihre nächste Edelmetall-Bestellung „finanzieren“. Gerne überweisen wir auch Edelmetall (gegen eine geringe Kostenpauschale) in Ihrem Auftrag an einen Lieferanten. Nutzen Sie zudem den Vorteil, Ihr Edelmetall zum jeweiligen Tageskurs jederzeit verkaufen zu können.

Abholservice

Sicherer Transport mit Safebox und Safebag

Damit Ihr Scheidgut schon auf dem Transportweg zu uns möglichst sicher unterwegs ist, stellen wir Ihnen unser Sicherheitspaket zur Verfügung – dieses schützt Ihr Material nicht nur physisch vor Verlust, sondern bedeutet auch Versicherungsschutz für Ihre Sendung.

So funktioniert der Transport:



Wir wollen, dass Ihre wertvollen Abfälle sicher zu uns nach Pforzheim gelangen. Die logistischen Voraussetzungen dafür haben wir weiter ausgebaut. Je nach Art und Menge Ihrer Materialien stellen wir Ihnen kostenlos passende Behältnisse zur Verfügung:

- » für Scheidgut eine Safebox mit 500 ml bzw. 850 ml Inhalt
- » für Gekrätz einen verschließbaren Behälter mit ca. 50 l Fassungsvermögen.

Für beide Kategorien bieten wir Ihnen unseren Abholservice an: per Spedition (für Gekrätz) oder per Sicherheitstransport bzw. Kurierdienst (für Scheidgut mit SICHERHEITSPAKET). Auf dem Transportweg ist Ihre Sendung durch uns versichert.

So funktioniert das Sicherheitspaket:

Scheidgutabfälle in die Safebox, diese in einem Umkarton zusammen mit Ihrem Lieferschein in den Safebag. Der zugeklebte und damit versiegelte Safebag garantiert die Unversehrtheit Ihrer Lieferung.



Die Abholung Ihres Materials beauftragen Sie per Fax oder E-Mail mit unserem Abholformular (siehe www.agosi.de/download). Damit ha-

ben wir alles Notwendige, um die Abholung durch Kurierdienst oder Sicherheitstransport zu veranlassen.

Die Materialübernahme lassen Sie sich bitte bei Abholung auf dem Quittungsabschnitt des Safebag von dem Transporteur bestätigen. Wir können den Sendungsverlauf für Sie überwachen, wenn Sie die unterzeichnete Quittung abtrennen und uns eine Fotokopie davon zufaxen! Falls das Abholunternehmen eigene Sicherheitsversandtaschen bereitstellt, nutzen Sie diese bitte als zusätzliche Umverpackung.



AgosiEdelmetallservices

Weltweite Verbindungen ...

Aktualität

Um eine optimale Versorgung mit Feinmetallen sicherzustellen, ist unser Edelmetallhandel online mit den wichtigsten Handelszentren der Welt verbunden.

Leistungen

Wir versorgen Sie mit Informationen zu Preisnotierungen und Tageskursen (www.agosi.de/edelmetallkurse). Unser erfahrenes Team wickelt alle An- und Verkaufsaufträge korrekt, pünktlich und zuverlässig ab. Es erledigt den Giroverkehr bzw. die Auslieferung von Edelmetallen in der von Ihnen benötigten Form und an die von Ihnen gewünschten Empfänger.

Als unverzichtbares Bindeglied im Edelmetallkreislauf sichern wir die umfassende Verwaltung und Bereitstellung Ihrer Feinmetalle.

LBMA-Zulassung

Neben Umicore besitzt auch Agosi den Good Delivery Status der LBMA London und ist damit von der London Bullion Market Association als international anerkannter Hersteller von Good Delivery Barren an der Londoner Edelmetallbörse zugelassen.



Full-Service

Damit schließt sich der Kreis als Systemlieferant mit einem vollständigen Dienstleistungsprogramm: Wir bieten den kompletten Edelmetallkreislauf - zuverlässig aus einer Hand.



Gold allein macht nicht glücklich

Agosi verbindet wirtschaftlichen Erfolg mit gesellschaftlicher Verantwortung und dem Schutz der Umwelt. Deshalb sind wir Mitglied im RJC.

Die Nachfrage nach verantwortlich gehandelten Waren steigt immer mehr, in allen Bereichen des täglichen Lebens. Edelmetalle in Schmuck und anderen Verwendungen sind keine Ausnahme. Dabei sind umweltbewusstes Verhalten, Beachtung der Menschenrechte und gesellschaftliche Verantwortung im gesamten Fertigungsprozess wesentliche Faktoren.

Wir, die Allgemeine Gold- und Silberscheideanstalt AG, sehen uns in dieser Verantwortung gegenüber Kunden, Mitarbeitern und Umwelt. Als kompetenter Partner für Edelmetall unterstützen wir Sie, als unseren Kunden, auch in dieser Hinsicht.

Agosi ist Kreislaufanbieter und somit auf die Sekundärge-
winnung von Edelmetallen spezialisiert. Deshalb haben wir uns als erste deutsche Scheideanstalt der Überprüfung nach den strengen RJC-Kriterien unterzogen. Das Ergebnis ist unser RJC-Zertifikat, das Gütesiegel, welches für unsere moralisch und ethisch einwandfreien Produkte steht.

Was ist RJC?

Responsible Jewellery Council – ist eine internationale non-profit Organisation mit Sitz in London. Ihr Ziel ist es, das Vertrauen der Konsumenten in die Schmuckindustrie und deren Zulieferer aus der Edelmetall- und Edelsteinbranche zu stärken.
www.responsiblejewellery.com

Was bewirkt RJC?

- » Ethisch fundierte, sozial ausgerichtete und umweltfreundliche Verfahrenstechniken
- » Verankerung dieser Prinzipien in der gesamten Herstellungs-
kette – von der Rohstoffgewinnung bis zum Ladentisch

Was bedeutet RJC für Sie?

Ganz einfach: rechtschaffen(d)en Schmuck.

Indem Agosi sich an den RJC-Grundsätzen nicht nur orientiert, sondern nachprüfbar deren strenge Kriterien einhält, schaffen wir Voraussetzungen, die „bis zum Ladentisch“ wirksam sind. Somit werden Sie bei unseren Produkten und Services automatisch nach RJC-Merkmalen mitversorgt.

RJC für Ihre Werbung

Sie dürfen sicher sein, bei Agosi moralisch und ethisch einwandfreie Produkte zu erwerben. Sie erhalten so die Gewissheit, Ihrem Kunden unbedenklich ein nach fairen Gesichtspunkten gefertigtes Schmuckstück anzubieten – denn Sie können den konfliktfreien Ursprung des Vormaterials von uns als dafür zertifizierte Scheideanstalt belegen. Dafür und/oder auch für Ihre eigene werbliche Nutzung stellen wir Ihnen gerne auf Wunsch unser RJC-Zertifikat zur Verfügung.

Nutzen Sie diesen Wettbewerbsvorteil und zeigen Sie damit zugleich selbst Ihre Verantwortung für Mensch und Umwelt.

CoC-Gold von Agosi

Die sichere Basis für Ihre Weiterverarbeitung

Als zertifiziertes Mitglied des Responsible Jewellery Council sind wir inzwischen auch den nächsten Schritt gegangen: das Chain of Custody (CoC) Zertifikat des RJC.

Dieser entscheidende Schritt hat sich als ein weiterer Meilenstein erwiesen: Als erstes deutsches Edelmetallunternehmen hat Agosi das CoC-Zertifikat des RJC für den Nachweis einer konfliktfreien und verantwortungsvollen Lieferkette erhalten. Agosi kann eine geprüfte Herkunft des Goldes aus konfliktfreien und korrekten Quellen sicherstellen und dieses auch per CoC-Begleitdokument für seine CoC-Lieferungen an Kunden ausweisen.

Internationale Standards

Die Forderung nach einer verantwortungsgeprägten Unternehmenspraxis, wie das RJC sie anstrebt, zeichnet sich in der gesamten Edelmetallbranche ab, auch in der Elektronik, Computertechnik und bei Investmentprodukten. Der Kunde fordert Klarheit über Herkunft und Verarbeitung. Das CoC-Zertifikat von Agosi erfüllt zudem die Anforderungen weiterer internationaler Standards:

- » OECD / Gold Guidance
- » EICC (Electronic Citizenship Coalition) / conflict-free smelters programme (industrielle Anwendungen von Edelmetallen)
- » LBMA / Gold Guidance Programme (Agosi ist akkreditierter Good Delivery Refiner der London Bullion Market Association)

Agosi-Produkte setzen ein deutliches Signal für mehr Gerechtigkeit, Fairness und Transparenz.

- » nachweislich konfliktfrei
- » verantwortungsvoll produziert
- » mit Herkunftsnachweis

Fragen Sie Agosi CoC-Gold bei uns an.

Sie erhalten bei uns CoC-konform und mit CoC-Transfer-Dokument:

- » goldhaltige Halbzeuge
- » Investmentprodukte (Feingoldbarren)
- » Feingold (Granalien)





HILFEN FÜR DEN GOLDSCHMIED



Türstopper

Maße: 594 x 841 mm
inkl. 2 Plakate DIN A1

Tischauflsteller

Maße: 210 x 297 mm
inkl. 1 Plakat DIN A4



Altgold-Ankauf mit Werbemitteln von Agosi

Hohe Edelmetallnotierungen und beachtliche Vorräte an Altschmuck in privaten Haushalten führen dazu, dass Goldschmieden und Juwelieren auch Altgold zum Ankauf angeboten wird.

Nutzen Sie dieses Vertrauenspotential Ihrer Kunden und die Gelegenheit einer höheren Kundenfrequenz.

Da der Umgang mit Edelmetallen für Sie etwas Alltägliches darstellt, verfügen Sie über die idealen Voraussetzungen für die Annahme von Altgold.

Ausstattung und Prüfung

Eine Waage sowie Prüfsäure zur Bestimmung von Gewicht und Feingehalt der angebotenen Ware finden sich üblicherweise in jeder Werkstatt. Beim Ankauf ist es wichtig, die Personalien des Anliefernden zu erfragen und entsprechend zu dokumentieren (z. B. in einem Edelmetallankaufsbuch). Ebenso sollten die Geschäftsfähigkeit sichergestellt und die Eigentumsverhältnisse geklärt werden.

Kalkulation

Bei der Kalkulation Ihres Ankaufskurses sind neben der regionalen Wettbewerbssituation besonders folgende Aspekte zu berücksichtigen: Scheidekosten, Risiken durch Kursschwankungen bzw. bei der Ermittlung des Feingehaltes, Kapitalbindung, sonstige Kosten, eigene Gewinnspanne.

Zubehör und Service

Um Ihre Aktivitäten zu unterstützen, stellen wir die nebenstehenden Werbemittel zur Verfügung. Zum Sammeln von Scheidgut und Gekrätz bieten wir kostenlose Behälter an (siehe Seite 45). Für den Transport Ihrer edelmetallhaltigen Abfälle zu uns können Sie gerne unseren Abholservice in Anspruch nehmen.

Sprechen Sie uns an, wenn Sie Fragen haben.



AgosiHelfer für den Alltag

Anwendungsfibel

Wissenswertes über unser Halbzeug-Programm und die Verarbeitung unserer Produkte finden Sie in der „Datenbank und Anwendungsfibel für den Goldschmied“, welche Sie auch über unsere Internetseite downloaden können. www.agosi.de/download

Agosi-Legierungskasten

Ein praktischer Helfer auf Ihrem Werk Tisch ist unser robuster Legierungskasten mit variablen, herausnehmbaren Innenteilen. Ideal zum Aufbewahren und Sortieren von Halbzeugen, Schmuckhalbfabrikaten und sonstigen Kleinteilen.

Bestellen Sie dieses nützliche Utensil zum Vorzugspreis von 10,- Euro am besten gleich mit.



Anwendungstechnik

Nutzen Sie die Beratung durch unsere Anwendungstechniker in technischen und metallurgischen Fragen. Praxiserfahrene Goldschmiedemeister unterstützen Sie gerne mit Ratschlägen und helfen Problemlösungen zu finden.

Nachwuchsförderung

Hohen Stellenwert hat bei uns die Unterstützung und Förderung des Nachwuchses.

Wir gewähren Formpreismäßigungen auf Materialien für Auszubildende, Goldschmiedeschülerinnen und -schüler sowie Studentinnen und Studenten aus dem Schmuckbereich. Bei Gesellen- oder Meisterprüfungen gibt es darüber hinaus noch spezielle Rabatte. Außerdem bieten wir auch gerne für Gruppen die Möglichkeit, im Rahmen der goldschmiedetechnischen Ausbildung bei einer Betriebsbesichtigung einen Blick hinter die Kulissen der Agosi zu werfen.

Werkstattgespräche

Der Dialog mit den Kunden ist uns ein wichtiges Anliegen. Daher referieren erfahrene Mitarbeiter im Rahmen von fachspezifischen Vorträgen über aktuelle Themen aus dem Alltag des Goldschmiedes oder über die Anwendung unserer Produkte und Hilfsmittel.

